

# РАЗРАБОТВАНЕ НА ПЛАН ЗА УПРАВЛЕНИЕ НА НАЦИОНАЛЕН ПАРК „ПИРИН“ ЗА ПЕРИОДА 2014-2023 Г.

Договор № УР-051/29. 01. 2014 г.

РАБОТНА СРЕЦА ЗА ОБСЪЖДАНЕ НА РЕЗУЛТАТИТЕ ОТ РАЗДЕЛ  
„БИОЛОГИЧНА ХАРАКТЕРИСТИКА“ (Т. 1.12 – 1.15.) ВТОРИ МОДУЛ

Октомври 27 – 28.2014 г. - гр. Разлог

## т. 1.14. ФЛОРА

### т. 1.14.1.2. МЪХОВЕ

доц. д-р Анна Ганева

[www.pu-pirin.com](http://www.pu-pirin.com)  
e-mail: [office.pupirin@gmail.com](mailto:office.pupirin@gmail.com)



ЕВРОПЕЙСКИ СЪЮЗ  
ЕВРОПЕЙСКИ ФОНД ЗА  
РЕГИОНАЛНО РАЗВИТИЕ



Решения за  
по-добър живот



НАЦИОНАЛНА  
СТРАТЕГИЧЕСКА  
РЕФЕРЕНТНА РАМКА  
2007 – 2013



Министерство на  
околната среда и водите



ISO 9001-2008  
Certified Company



ЕВРОПЕЙСКИ СЪЮЗ  
ЕВРОПЕЙСКИ ФОНД ЗА  
РЕГИОНАЛНО РАЗВИТИЕ

ОПЕРАТИВНА ПРОГРАМА  
„ОКОЛНА СРЕДА 2007 – 2013 г.“  
[www.ope.moew.government.bg](http://www.ope.moew.government.bg)



Решения за  
по-добър живот

Договор № УР-051/29. 01. 2014 г. с предмет: „Разработване на ПУ на НП „Пирин“ за периода 2014 – 2023 г.“  
Проект № DIR-5113325-3-91 „Устойчиво управление на НП „Пирин“ и Р „Тисата“ от ОП „Околна среда 2007-2013 г.“

## ИСТОРИЯ НА БРИОЛОГИЧНИТЕ ПРОУЧВАНИЯ В ПИРИН

- ✓ **Първи данни** – 1902 г. – J. Velenovsky
- ✓ **Период на по-интензивни проучвания** – 50-те и 60-те г. на XX в. – Славчо Петров, Simon & Vajda 1959, Kuc et al. 1965, Mickiewicz et al. 1966, Šmarda 1970, Meinunger 1975
- ✓ **По-нови хисторични данни** – Petrov & Ganeva, 1996, Ganeva 1996, Blockeel 2006; Hájková et al. 2007, Natcheva 2007, During 2008



eco & forest engineering company  
**пролес**  
инженеринг ООД  **proles**  
engineering Ltd.

1303 - гр. София; ул. „Пиротска“ 64; тел.: 986 70 02; факс: 986 67 81; e-mail: info@proles.bg  
ISO 9001-2008 Certified Company





ЕВРОПЕЙСКИ СЪЮЗ  
ЕВРОПЕЙСКИ ФОНД ЗА  
РЕГИОНАЛНО РАЗВИТИЕ

ОПЕРАТИВНА ПРОГРАМА  
„ОКОЛНА СРЕДА 2007 – 2013 г.“  
[www.opc.moew.government.bg](http://www.opc.moew.government.bg)

Договор № УР-051/29. 01. 2014 г. с предмет: „Разработване на ПУ на НП „Пирин“ за периода 2014 – 2023 г.“  
Проект № DIR-5113325-3-91 „Устойчиво управление на НП „Пирин“ и Р „Тисата“ от ОП „Околна среда 2007-2013 г.“



Решения за  
по-добър живот

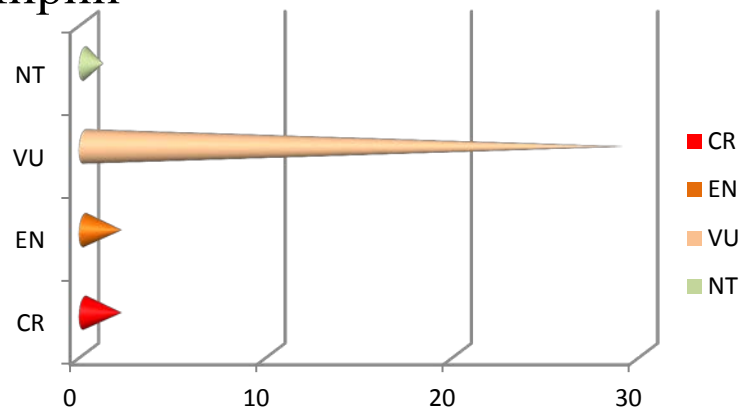
## ВИДОВО РАЗНООБРАЗИЕ НА МЪХОВЕТЕ В НП „ПИРИН“

**Брой видове – 330** (43.7% от българската мъхова флора – 754 вида):

- ✓ Чернодробни мъхове (Отдел Marchantiophyta) – 86 вида
- ✓ Листнати мъхове (Отдел Bryophyta) – 244 вида

**Консервационно значими видове** – от 251 вида от Червения списък на мъховете в България, 34 вида или 13.5% са разпространени на територията на НП „Пирин“.

**11** вида мъхове са известни досега само от Пирин







ЕВРОПЕЙСКИ СЪЮЗ  
ЕВРОПЕЙСКИ ФОНД ЗА  
РЕГИОНАЛНО РАЗВИТИЕ

ОПЕРАТИВНА ПРОГРАМА  
„ОКОЛНА СРЕДА 2007 – 2013 г.“  
[www.ope.moew.government.bg](http://www.ope.moew.government.bg)



Решения за  
по-добър живот

Договор № УР-051/29. 01. 2014 г. с предмет: „Разработване на ПУ на НП „Пирин“ за периода 2014 – 2023 г.“  
Проект № DIR-5113325-3-91 „Устойчиво управление на НП „Пирин“ и Р „Тисата“ от ОП „Околна среда 2007-2013 г.“

## Местообитания за видовете

Горски местообитания – почвени, скални мъхове, погниеща дървесина, по стъбла на живи дървета (епифити)

Тревисти местообитания – почвени и скални мъхове

Водни местообитания – в реки, мочури, торфища



НАЦИОНАЛНА  
СТРАТЕГИЧЕСКА  
РЕФЕРЕНТНА РАМКА  
2007 – 2013



1303 - гр. София, ул. „Пиротска“ 64; тел.: 986 70 02; факс: 986 67 81; e-mail: [info@proles.bg](mailto:info@proles.bg)  
ISO 9001-2008 Certified Company





ЕВРОПЕЙСКИ СЪЮЗ  
ЕВРОПЕЙСКИ ФОНД ЗА  
РЕГИОНАЛНО РАЗВИТИЕ

ОПЕРАТИВНА ПРОГРАМА  
„ОКОЛНА СРЕДА 2007 – 2013 г.“  
[www.opc.moew.government.bg](http://www.opc.moew.government.bg)



Договор № УР-051/29. 01. 2014 г. с предмет: „Разработване на ПУ на НП „Пирин“ за периода 2014 – 2023 г.“  
Проект № DIR-5113325-3-91 „Устойчиво управление на НП „Пирин“ и Р „Тисата“ от ОП „Околна среда 2007-2013 г.“

## Потенциални заплахи

Заплахите за популациите на мъховете са свързани основно със заплахите за местообитанията им, причинени от естествени процеси в природата или човешко влияние, като:

- ✓ Засушаване – уязвими са главно видовете от торфищата;
- ✓ Изнасяне на мъртва дървесина – уязвими са видовете, растящи само по мъртва дървесина;
- ✓ Разсветляване на горите в резултат на горскостопански и др. дейности – уязвими са почвените видове и епифитите.

Популациите на мъховете в парка са стабилни. Необходим е мониторинг на консервационно значимите видове и мониторинг на местообитанията в близост до райони с активно човешко присъствие



НАЦИОНАЛНА  
СТРАТЕГИЧЕСКА  
РЕФЕРЕНТНА РАМКА  
2007 – 2013



1303 - гр. София, ул. „Пиротска“ 64; тел.: 986 70 02; факс: 986 67 81; e-mail: [info@proles.bg](mailto:info@proles.bg)  
ISO 9001-2008 Certified Company







ЕВРОПЕЙСКИ СЪЮЗ  
ЕВРОПЕЙСКИ ФОНД ЗА  
РЕГИОНАЛНО РАЗВИТИЕ



Решения за  
по-добър живот



НАЦИОНАЛНА  
СТРАТЕГИЧЕСКА  
РЕФЕРЕНТНА РАМКА  
2007 – 2013



Министерство на  
околната среда и водите



# БЛАГОДАРЯ ЗА ВНИМАНИЕТО !



[www.pu-pirin.com](http://www.pu-pirin.com)  
e-mail: [office.pupirin@gmail.com](mailto:office.pupirin@gmail.com)

