

# РАЗРАБОТВАНЕ НА ПЛАН ЗА УПРАВЛЕНИЕ НА НАЦИОНАЛЕН ПАРК „ПИРИН“ ЗА ПЕРИОДА 2014-2023 Г.

*Договор № УР-051/29. 01. 2014 г.*

*РАБОТНА СРЕЦА ЗА ОБСЪЖДАНЕ НА РЕЗУЛТАТИТЕ ОТ РАЗДЕЛ  
"ХАРАКТЕРИСТИКА НА АБИОТИЧНИ ФАКТОРИ" (Т. 1.8. - 1.11.) ПЪРВИ МОДУЛ*

*Август 27 – 28.2014 г. - гр. Разлог*

## ЦИФРОВ МОДЕЛ НА РЕЛЕФА

**инж. Мариан Николов**

[www.pu-pirin.com](http://www.pu-pirin.com)  
e-mail: [office.pupirin@gmail.com](mailto:office.pupirin@gmail.com)



ЕВРОПЕЙСКИ СЪЮЗ  
ЕВРОПЕЙСКИ ФОНД ЗА  
РЕГИОНАЛНО РАЗВИТИЕ



Решения за  
по-добър живот



НАЦИОНАЛНА  
СТРАТЕГИЧЕСКА  
РЕФЕРЕНТНА РАМКА  
2007 – 2013



Министерство на  
околната среда и водите



ISO 9001-2008  
Certified Company



ЕВРОПЕЙСКИ СЪЮЗ  
ЕВРОПЕЙСКИ ФОНД ЗА  
РЕГИОНАЛНО РАЗВИТИЕ

ОПЕРАТИВНА ПРОГРАМА  
„ОКОЛНА СРЕДА 2007 – 2013 г.“  
[www.opr.moew.government.bg](http://www.opr.moew.government.bg)



Решения за  
по-добър живот

Договор № УР-051/29. 01. 2014 г. с предмет: „Разработване на ПУ на НП „Пирин“ за периода 2014 – 2023 г.“  
Проект № DIR-5113325-3-91 „Устойчиво управление на НП „Пирин“ и Р „Тисата“ от ОП „Околна среда 2007-2013 г.“

Цифровият модел на релефа е създаден използвайки основно фотограметричен метод. При извършване на работата са изпълнени следните етапи:

## 1. Подготвителни дейности

В този период е направен анализ на данните с които се разполага за генериране на модела на релефа. Определен е обхвата на задачата съгласно последните данни за границите на НП Пирин. Избрано е да се работи в координатна система БГС2005, зона 35 и Балтийска височинна система.

## 2. Фотограметрична обработка

Извършено е решение на блокова аеротриангулация на базата на изпълненият план за летене. С получените данни от това решение са построени стереомоделите и автоматично е генериран модел на релефа.

Чрез стереокартиране са извлечени структурни линии на релефа, като водосливи, характерни форми на релефа и др. Определени са границите на растителна покривка и осреднена височина на покритието.

Ръчно е редактиран получения модел на релефа в участъците на характерните структурни линии. Изключена е височината на растителната покривка.

## 3. Проверка и запис на резултатите



ЕВРОПЕЙСКИ СЪЮЗ  
ЕВРОПЕЙСКИ ФОНД ЗА  
РЕГИОНАЛНО РАЗВИТИЕ

ОПЕРАТИВНА ПРОГРАМА  
„ОКОЛНА СРЕДА 2007 – 2013 г.“  
[www.opr.moew.government.bg](http://www.opr.moew.government.bg)



Решения за  
по-добър живот

Договор № УР-051/29. 01. 2014 г. с предмет: „Разработване на ПУ на НП „Пирин“ за периода 2014 – 2023 г.“  
Проект № DIR-5113325-3-91 „Устойчиво управление на НП „Пирин“ и Р „Тисата“ от ОП „Околна среда 2007-2013 г.“

## Параметри на цифровия модел на релефа

Координатна система:

БГС 2005, проекция UTM, зона 35

Размер на клетката: 2 метра

Формат на данните:

Растрен – регулярна матрица

изходните данни са във формат IMAGINE Image на ERDAS;  
конвертирани са във формат ArcInfo Binary Grid.

Векторен – полилинии със стъпка 5 метра

създаден е векторен слой с хоризонтали във формат SHP на ESRI;  
и DXF на AutoDesk.



ЕВРОПЕЙСКИ СЪЮЗ  
ЕВРОПЕЙСКИ ФОНД ЗА  
РЕГИОНАЛНО РАЗВИТИЕ

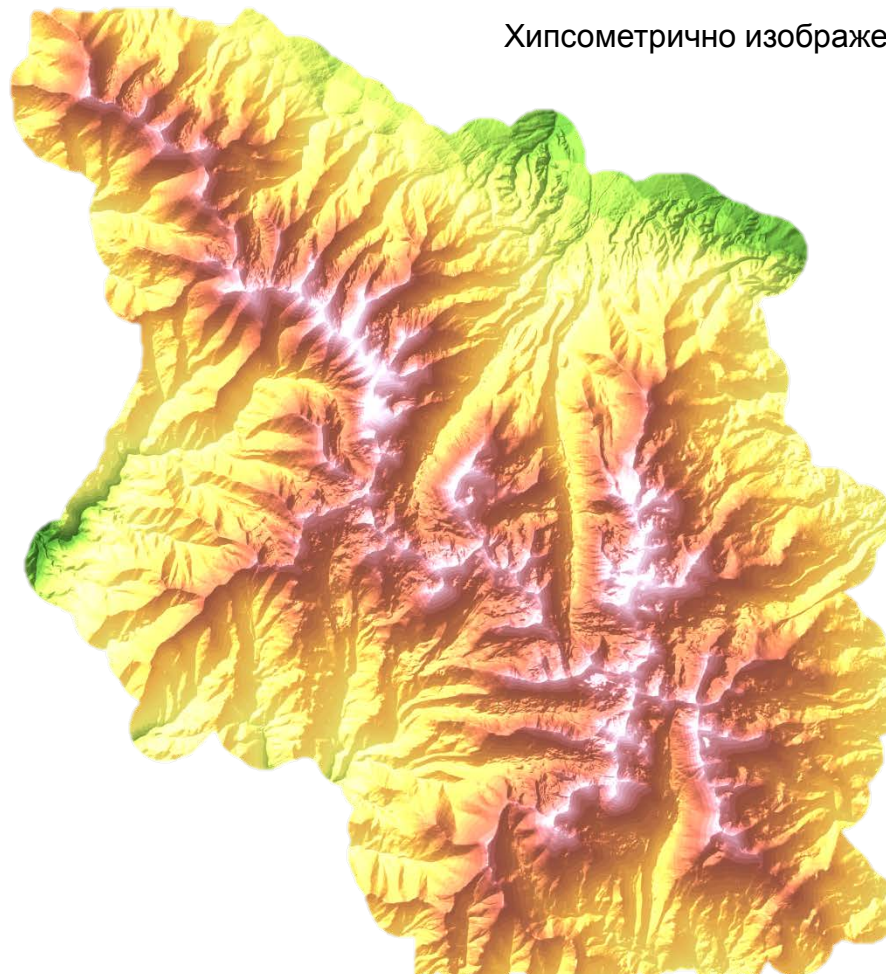
ОПЕРАТИВНА ПРОГРАМА  
„ОКОЛНА СРЕДА 2007 – 2013 г.“  
[www.opr.moew.government.bg](http://www.opr.moew.government.bg)



Решения за  
по-добър живот

Договор № УР-051/29. 01. 2014 г. с предмет: „Разработване на ПУ на НП „Пирин“ за периода 2014 – 2023 г.“  
Проект № DIR-5113325-3-91 „Устойчиво управление на НП „Пирин“ и Р „Тисата“ от ОП „Околна среда 2007-2013 г.“

Хипсометрично изображение на модела на релефа





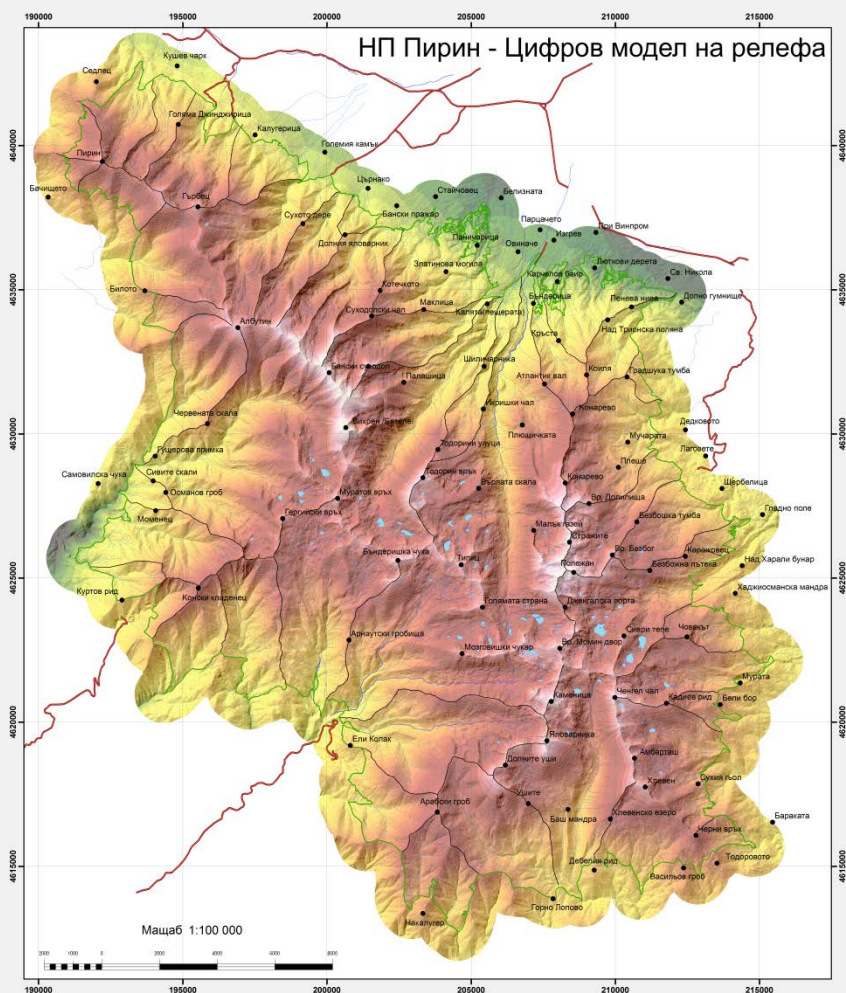
ЕВРОПЕЙСКИ СЪЮЗ  
ЕВРОПЕЙСКИ ФОНД ЗА  
РЕГИОНАЛНО РАЗВИТИЕ

**ОПЕРАТИВНА ПРОГРАМА**  
**„ОКОЛНА СРЕДА 2007 – 2013 г.“**  
**[www.opr.moew.government.bg](http://www.opr.moew.government.bg)**



Решения за  
по-добър живот

Договор № УР-051/29. 01. 2014 г. с предмет: „Разработване на ПУ на НП „Пирин“ за периода 2014 – 2023 г.“  
Проект № DIR-5113325-3-91 „Устойчиво управление на НП „Пирин“ и Р „Тисата“ от ОП „Околна среда 2007-2013 г.“



1303 - гр. София; ул. „Пиротска“ 64; тел.: 986 70 02; факс: 986 67 81; e-mail: [info@proles.bg](mailto:info@proles.bg)  
**ISO 9001-2008 Certified Company**





ЕВРОПЕЙСКИ СЪЮЗ  
ЕВРОПЕЙСКИ ФОНД ЗА  
РЕГИОНАЛНО РАЗВИТИЕ

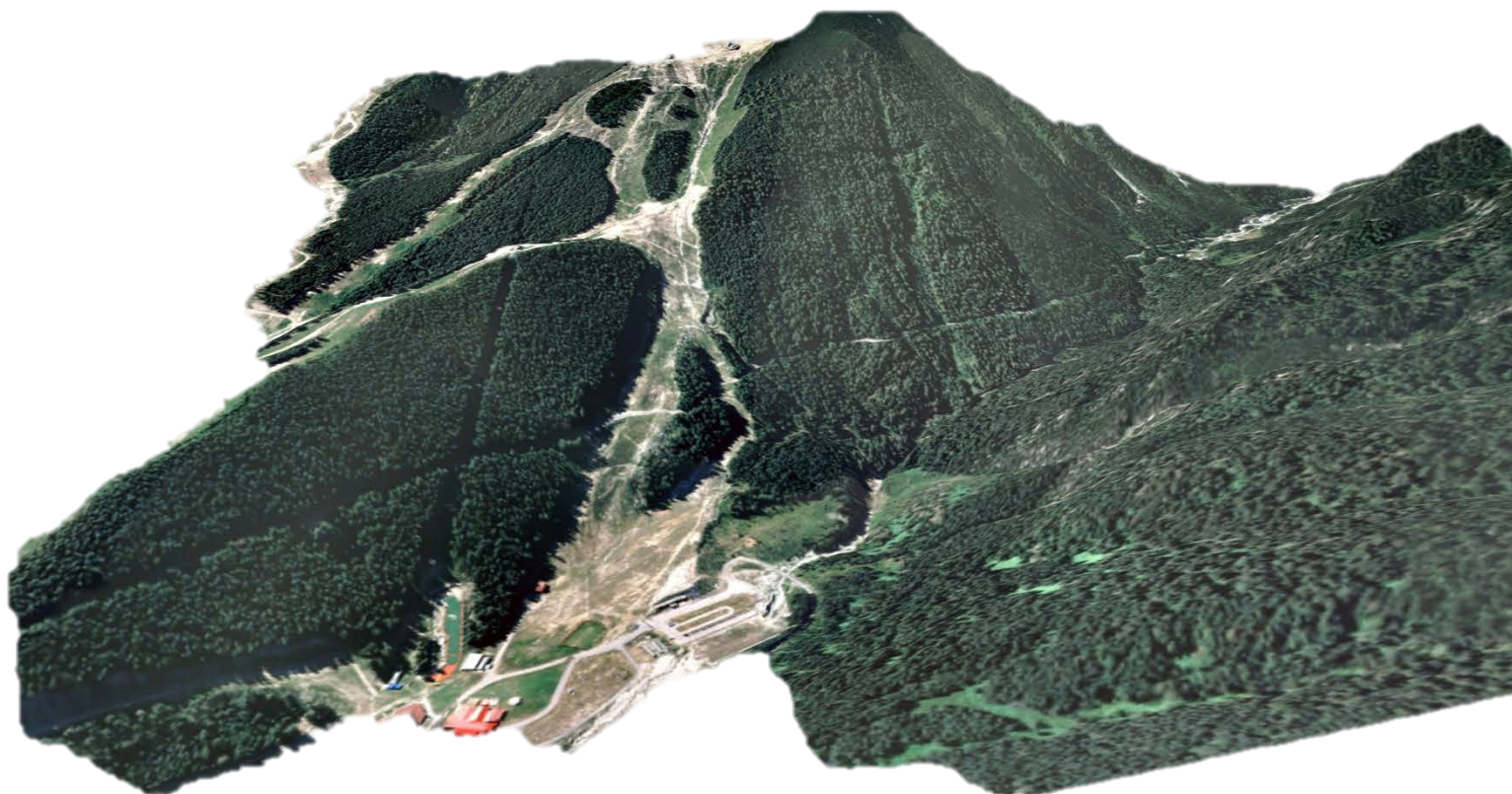
ОПЕРАТИВНА ПРОГРАМА  
„ОКОЛНА СРЕДА 2007 – 2013 г.“  
[www.opc.moew.government.bg](http://www.opc.moew.government.bg)



Решения за  
по-добър живот

Договор № УР-051/29. 01. 2014 г. с предмет: „Разработване на ПУ на НП „Пирин“ за периода 2014 – 2023 г.“  
Проект № DIR-5113325-3-91 „Устойчиво управление на НП „Пирин“ и Р „Тисата“ от ОП „Околна среда 2007-2013 г.“

### 3D изглед използвайки цифровият модел на релефа



1303 - гр. София; ул. „Пиротска“ 64; тел.: 986 70 02; факс: 986 67 81; e-mail: [info@proles.bg](mailto:info@proles.bg)  
ISO 9001-2008 Certified Company





ЕВРОПЕЙСКИ СЪЮЗ  
ЕВРОПЕЙСКИ ФОНД ЗА  
РЕГИОНАЛНО РАЗВИТИЕ

ОПЕРАТИВНА ПРОГРАМА  
„ОКОЛНА СРЕДА 2007 – 2013 г.“  
[www.opr.moew.government.bg](http://www.opr.moew.government.bg)



Решения за  
по-добър живот

Договор № УР-051/29. 01. 2014 г. с предмет: „Разработване на ПУ на НП „Пирин“ за периода 2014 – 2023 г.“  
Проект № DIR-5113325-3-91 „Устойчиво управление на НП „Пирин“ и Р „Тисата“ от ОП „Околна среда 2007-2013 г.“

## 3D изглед използвайки цифровият модел на релефа



НАЦИОНАЛНА  
СТРАТЕГИЧЕСКА  
РЕФЕРЕНТНА РАМКА  
2007 – 2013



1303 - гр. София; ул. „Пиротска“ 64; тел.: 986 70 02; факс: 986 67 81; e-mail: [info@proles.bg](mailto:info@proles.bg)  
ISO 9001-2008 Certified Company





ЕВРОПЕЙСКИ СЪЮЗ  
ЕВРОПЕЙСКИ ФОНД ЗА  
РЕГИОНАЛНО РАЗВИТИЕ



Решения за  
по-добър живот



НАЦИОНАЛНА  
СТРАТЕГИЧЕСКА  
РЕФЕРЕНТНА РАМКА  
2007 – 2013



Министерство на  
околната среда и водите



ISO 9001-2008  
Certified Company

**БЛАГОДАРЯ ЗА ВНИМАНИЕТО !**



[www.pu-pirin.com](http://www.pu-pirin.com)  
e-mail: [office.pupirin@gmail.com](mailto:office.pupirin@gmail.com)

