

# РАЗРАБОТВАНЕ НА ПЛАН ЗА УПРАВЛЕНИЕ НА НАЦИОНАЛЕН ПАРК „ПИРИН“ ЗА ПЕРИОДА 2014-2023 Г.

Договор № УР-051/29. 01. 2014 г.

## ПРЕДСТАВЯНЕ НА ЧАСТ 1: ОПИСАНИЕ И ОЦЕНКА НА ПАРКА – ТРЕТИ МОДУЛ

26.11.2014 Г. - РАБОТНА СРЕЩА НА ЕКСПЕРТНО НИВО

27.11.2014 Г. – СЕМИНАР СЪС ЗАИНТЕРЕСОВАНИТЕ СТРАНИ И ОБЩЕСТВЕНИЯ КОНСУЛТАТИВЕН  
СЪВЕТ КЪМ ДИРЕКЦИЯ „НП ПИРИН“

гр. Разлог

## т. 1.13.2. ХАРАКТЕРИСТИКА НА ГОРСКОДЪРВЕСНАТА РАСТИТЕЛНОСТ

### т. 1.16.5. Горско стопанство

### 1.17.3. Горско стопанство в прилежащите територии

инж. Антоний Стефанов, инж. Георги Груев

[www.pu-pirin.com](http://www.pu-pirin.com)

e-mail: [office.pupirin@gmail.com](mailto:office.pupirin@gmail.com)



ЕВРОПЕЙСКИ СЪЮЗ  
ЕВРОПЕЙСКИ ФОНД ЗА  
РЕГИОНАЛНО РАЗВИТИЕ



Решения за  
по-добър живот



НАЦИОНАЛНА  
СТРАТЕГИЧЕСКА  
РЕФЕРЕНТНА РАМКА  
2007 – 2013



Министерство на  
околната среда и водите



НАЦИОНАЛЕН ПАРК  
ПИРИН



ISO 9001-2008  
Certified Company



ЕВРОПЕЙСКИ СЪЮЗ  
ЕВРОПЕЙСКИ ФОНД ЗА  
РЕГИОНАЛНО РАЗВИТИЕ

ОПЕРАТИВНА ПРОГРАМА  
„ОКОЛНА СРЕДА 2007 – 2013 г.“  
[www.opc.moew.government.bg](http://www.opc.moew.government.bg)



Решения за  
по-добър живот

Договор № УР-051/29. 01. 2014 г. с предмет: „Разработване на ПУ на НП „Пирин“ за периода 2014 – 2023 г.“  
Проект № DIR-5113325-3-91 „Устойчиво управление на НП „Пирин“ и Р „Тисата“ от ОП „Околна среда 2007-2013 г.“

## Данните от новата инвентаризация и картиране на НП Пирин показват:

Вид територия	2004 год		2014 год		Разлика +/- ха
	ха	%	ха	%	
<b>Гори</b>	<b>17148.3</b>	<b>42.5</b>	<b>19167.2</b>	<b>47.5</b>	<b>+2018.9</b>
В т.ч. естеств. произход	15834.5	39.3	17993.7	44.6	+2159.2
В т.ч. изк. произход	1313.8	3.2	1173.5	2.9	-140.3
<b>Клек</b>	<b>5962.0</b>	<b>14.8</b>	<b>5944.6</b>	<b>14.7</b>	<b>-17.4</b>
<b>Всичко залесена площ</b>	<b>23110.3</b>	<b>57.3</b>	<b>25111.8</b>	<b>62.2</b>	<b>+2016.9</b>
Всичко незалесена / дървопроизводителна площ	251.1	0.6	12.0	-	-239.1
<b>Високопланински пасища</b>	<b>6438.9</b>	<b>16.0</b>	<b>6236.8</b>	<b>15.5</b>	<b>-202.1</b>
Всичко други недървопро- изводителн площи	10532.6	26.1	9004.5	22.3	-1528.1
<b>Всичко НП Пирин</b>	<b>40332.4</b>	<b>100.0</b>	<b>40368.9</b>	<b>100.0</b>	<b>+36.5</b>
<b>Актуална площ по ЦМ на МОСВ</b>			<b>40366.6</b>		<b>-2.3</b>



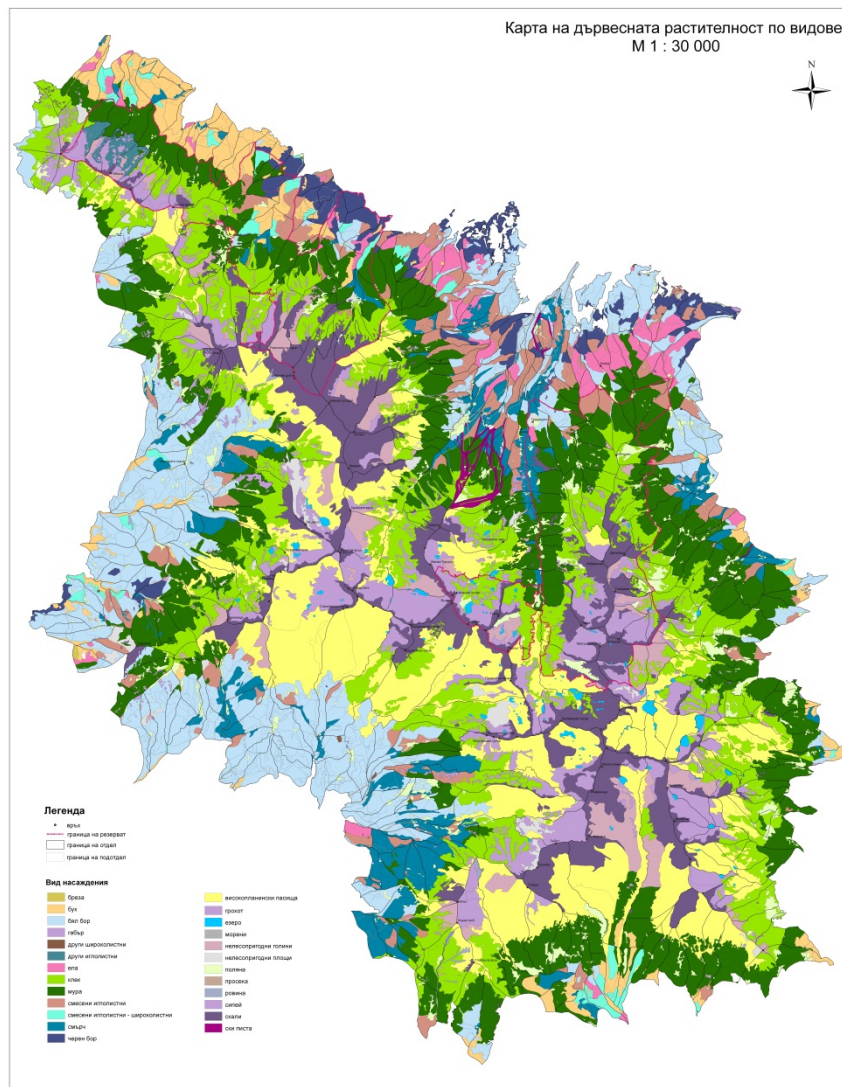
ЕВРОПЕЙСКИ СЪЮЗ  
ЕВРОПЕЙСКИ ФОНД ЗА  
РЕГИОНАЛНО РАЗВИТИЕ

**ОПЕРАТИВНА ПРОГРАМА**  
**„ОКОЛНА СРЕДА 2007 – 2013 г.“**  
**[www.opc.moew.government.bg](http://www.opc.moew.government.bg)**



Решения за  
по-добър живот

Договор № УР-051/29. 01. 2014 г. с предмет: „Разработване на ПУ на НП „Пирин“ за периода 2014 – 2023 г.“  
Проект № DIR-5113325-3-91 „Устойчиво управление на НП „Пирин“ и Р „Тисата“ от ОП „Околна среда 2007-2013 г.“





ЕВРОПЕЙСКИ СЪЮЗ  
ЕВРОПЕЙСКИ ФОНД ЗА  
РЕГИОНАЛНО РАЗВИТИЕ

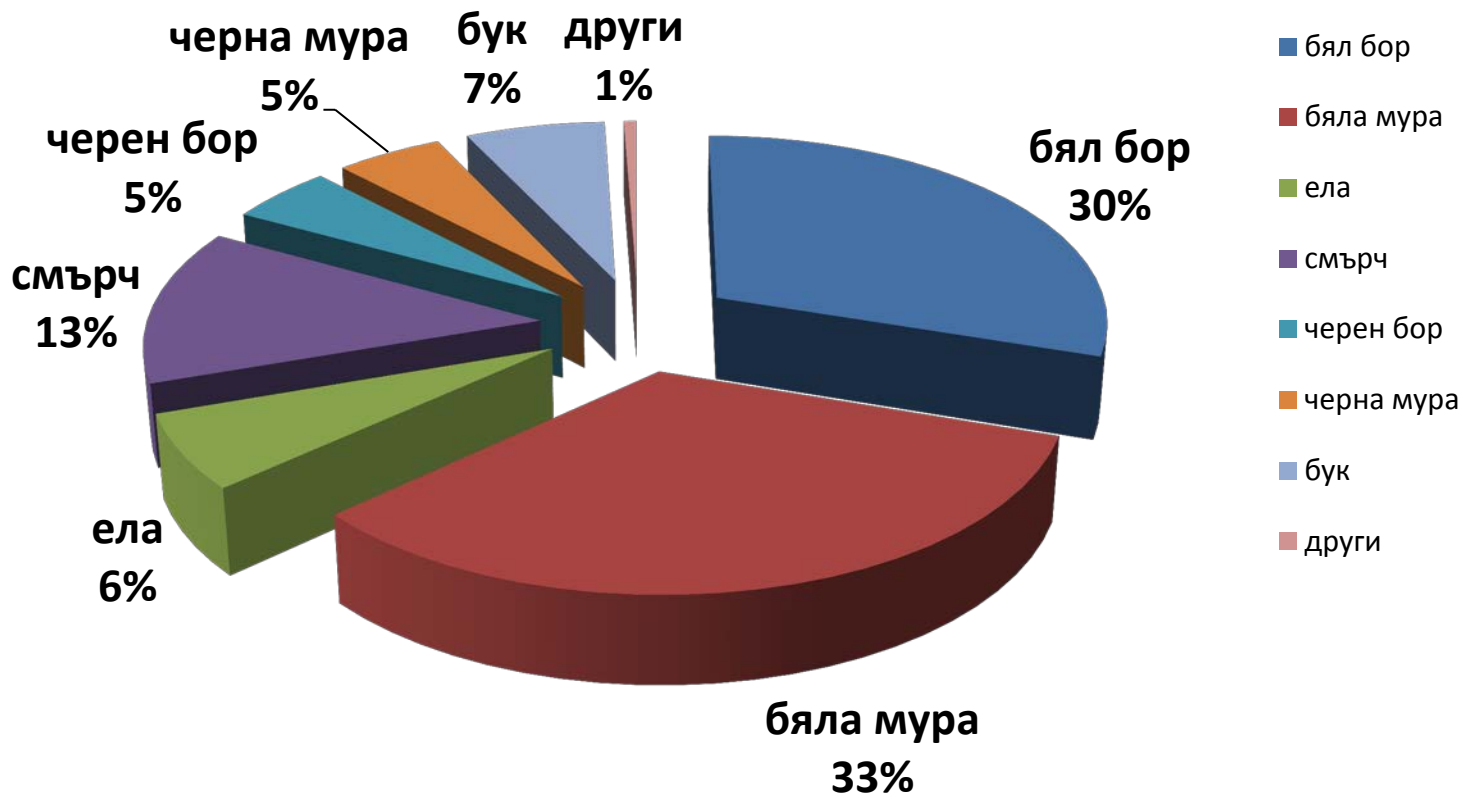
ОПЕРАТИВНА ПРОГРАМА  
„ОКОЛНА СРЕДА 2007 – 2013 г.“  
[www.ope.moew.government.bg](http://www.ope.moew.government.bg)



Решения за  
по-добър живот

Договор № УР-051/29. 01. 2014 г. с предмет: „Разработване на ПУ на НП „Пирин“ за периода 2014 – 2023 г.“  
Проект № DIR-5113325-3-91 „Устойчиво управление на НП „Пирин“ и Р „Тисата“ от ОП „Околна среда 2007-2013 г.“

### Разпределение на залесената площ по дървесни видове /в %/





ЕВРОПЕЙСКИ СЪЮЗ  
ЕВРОПЕЙСКИ ФОНД ЗА  
РЕГИОНАЛНО РАЗВИТИЕ

ОПЕРАТИВНА ПРОГРАМА  
„ОКОЛНА СРЕДА 2007 – 2013 г.“  
[www.opc.moew.government.bg](http://www.opc.moew.government.bg)



Решения за  
по-добър живот

Договор № УР-051/29. 01. 2014 г. с предмет: „Разработване на ПУ на НП „Пирин“ за периода 2014 – 2023 г.“  
Проект № DIR-5113325-3-91 „Устойчиво управление на НП „Пирин“ и Р „Тисата“ от ОП „Околна среда 2007-2013 г.“

## Разпределение на запаса /с клони/ по дървесни видове /в %/





ЕВРОПЕЙСКИ СЪЮЗ  
ЕВРОПЕЙСКИ ФОНД ЗА  
РЕГИОНАЛНО РАЗВИТИЕ

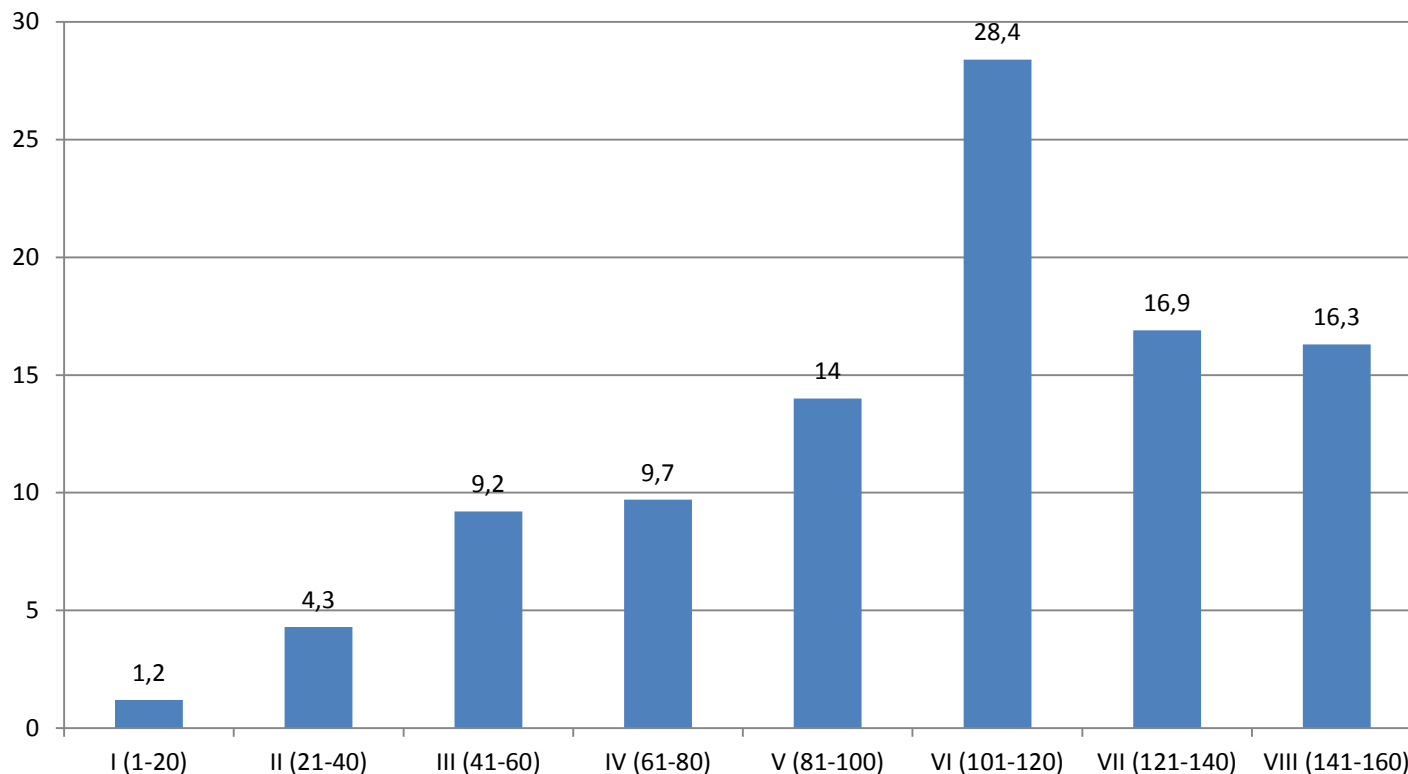
ОПЕРАТИВНА ПРОГРАМА  
„ОКОЛНА СРЕДА 2007 – 2013 г.“  
[www.opc.moew.government.bg](http://www.opc.moew.government.bg)



Решения за  
по-добър живот

Договор № УР-051/29. 01. 2014 г. с предмет: „Разработване на ПУ на НП „Пирин“ за периода 2014 – 2023 г.“  
Проект № DIR-5113325-3-91 „Устойчиво управление на НП „Пирин“ и Р „Тисата“ от ОП „Околна среда 2007-2013 г.“

## Разпределение на залесената площ по класове на възраст /в %/



1303 - гр. София, ул. „Пиротска“ 64; тел.: 986 70 02; факс: 986 67 81; e-mail: [info@proles.bg](mailto:info@proles.bg)  
ISO 9001-2008 Certified Company





ЕВРОПЕЙСКИ СЪЮЗ  
ЕВРОПЕЙСКИ ФОНД ЗА  
РЕГИОНАЛНО РАЗВИТИЕ

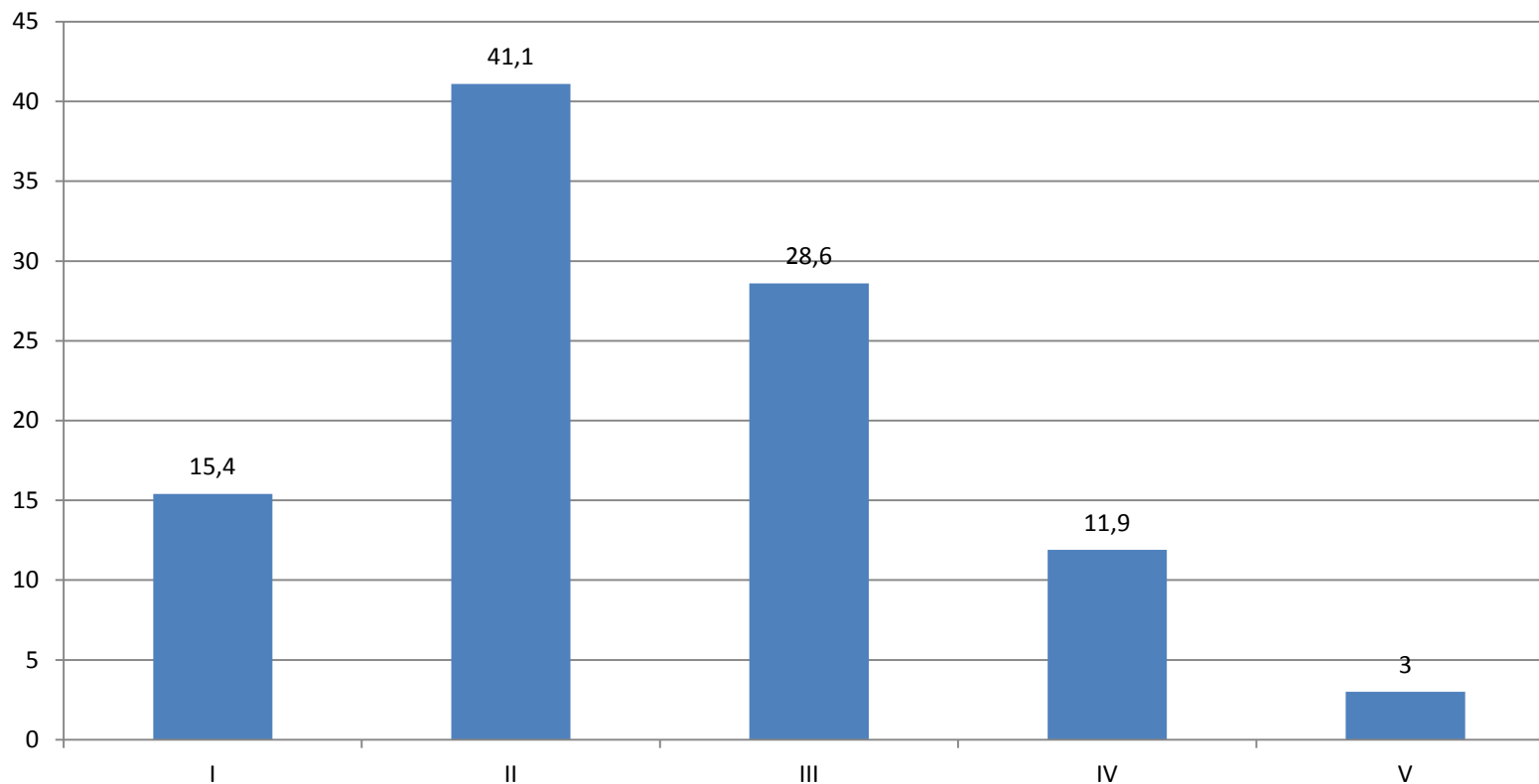
ОПЕРАТИВНА ПРОГРАМА  
„ОКОЛНА СРЕДА 2007 – 2013 г.“  
[www.opc.moew.government.bg](http://www.opc.moew.government.bg)



Решения за  
по-добър живот

Договор № УР-051/29. 01. 2014 г. с предмет: „Разработване на ПУ на НП „Пирин“ за периода 2014 – 2023 г.“  
Проект № DIR-5113325-3-91 „Устойчиво управление на НП „Пирин“ и Р „Тисата“ от ОП „Околна среда 2007-2013 г.“

## Разпределение на насажденията по производителност / БОНИТЕТ /в %/



1303 - гр. София, ул. „Пиротска“ 64; тел.: 986 70 02; факс: 986 67 81; e-mail: [info@proles.bg](mailto:info@proles.bg)  
ISO 9001-2008 Certified Company





ЕВРОПЕЙСКИ СЪЮЗ  
ЕВРОПЕЙСКИ ФОНД ЗА  
РЕГИОНАЛНО РАЗВИТИЕ

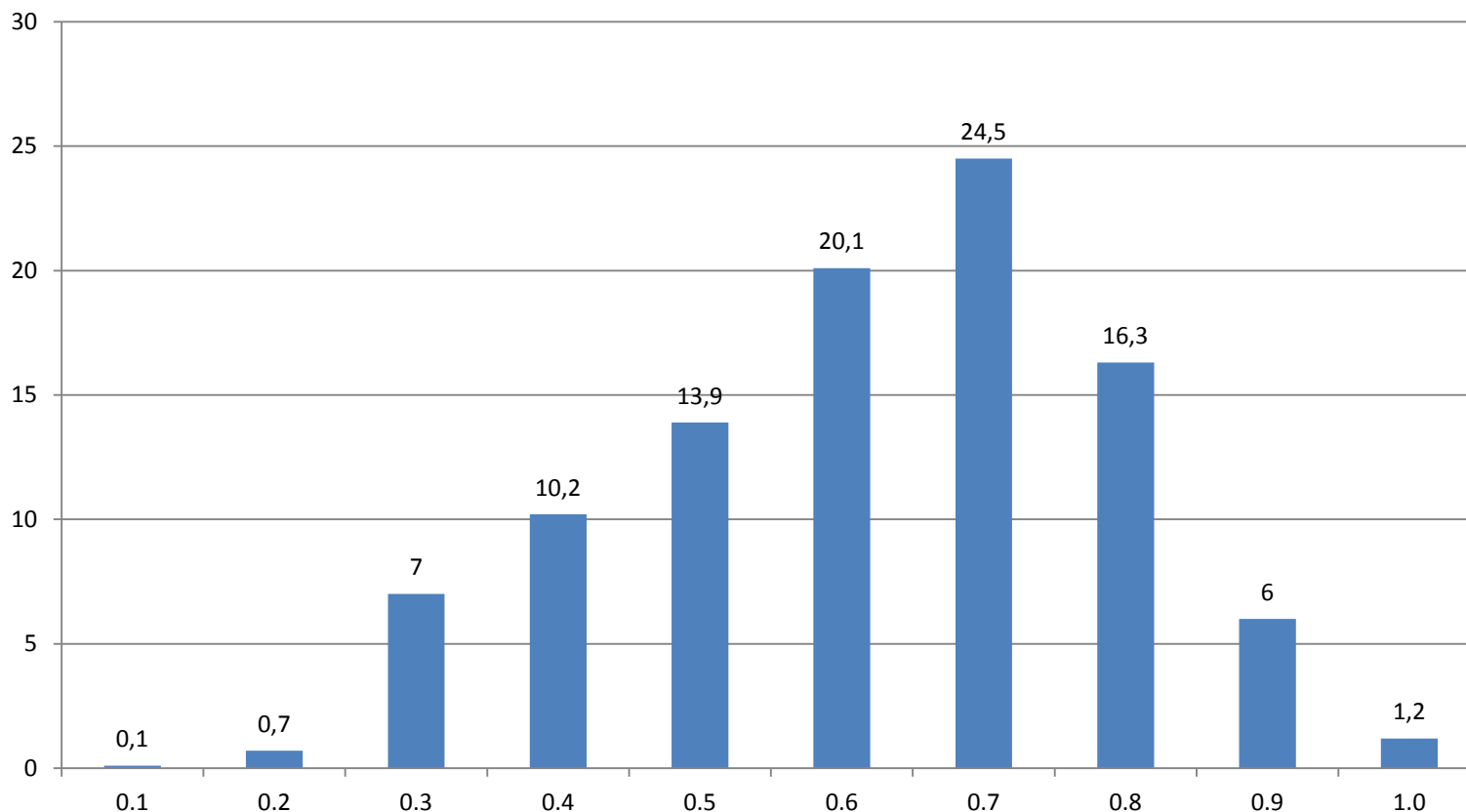
ОПЕРАТИВНА ПРОГРАМА  
„ОКОЛНА СРЕДА 2007 – 2013 г.“  
[www.opc.moew.government.bg](http://www.opc.moew.government.bg)



Решения за  
по-добър живот

Договор № УР-051/29. 01. 2014 г. с предмет: „Разработване на ПУ на НП „Пирин“ за периода 2014 – 2023 г.“  
Проект № DIR-5113325-3-91 „Устойчиво управление на НП „Пирин“ и Р „Тисата“ от ОП „Околна среда 2007-2013 г.“

## Разпределение на насажденията по ПЪЛНОТА / в %/



1303 - гр. София, ул. „Пиротска“ 64; тел.: 986 70 02; факс: 986 67 81; e-mail: [info@proles.bg](mailto:info@proles.bg)  
ISO 9001-2008 Certified Company





ЕВРОПЕЙСКИ СЪЮЗ  
ЕВРОПЕЙСКИ ФОНД ЗА  
РЕГИОНАЛНО РАЗВИТИЕ

ОПЕРАТИВНА ПРОГРАМА  
„ОКОЛНА СРЕДА 2007 – 2013 г.“  
[www.ope.moew.government.bg](http://www.ope.moew.government.bg)

Договор № УР-051/29. 01. 2014 г. с предмет: „Разработване на ПУ на НП „Пирин“ за периода 2014 – 2023 г.“  
Проект № DIR-5113325-3-91 „Устойчиво управление на НП „Пирин“ и Р „Тисата“ от ОП „Околна среда 2007-2013 г.“



Решения за  
по-добър живот

## Основни / средни таксационни данни по типологични групи (1)

Типолог.група	Площ-ха	%	Възраст	Бонитет	Пълнота
Клекови	5944.6	23.7	113	5.0	0.78
Бял-Мурови	6670.0	26.5	108	2.4	0.59
Чер-Мурови	1052.8	4.2	127	2.5	0.58
Бял-Борови	4972.7	19.8	98	2.5	0.62
Чер-Борови	820.7	3.3	99	2.6	0.62
Смърчови	2079.6	8.3	108	2.3	0.63
Елови	1082.2	4.3	108	2.2	0.65
Смес.Иглолистни	50.4	0.2	137	1.9	0.60
Иглол.Култури	1157.7	4.6	43	3.0	0.79
Букови* (-29.8ха БП§СмШ)	1251.3	5.1	105	2.3	0.68
<b>ВСИЧКО / СРЕДНО</b>	<b>25111.8</b>	<b>100.0</b>	<b>105</b>	<b>3.1</b>	<b>0.66</b>



ЕВРОПЕЙСКИ СЪЮЗ  
ЕВРОПЕЙСКИ ФОНД ЗА  
РЕГИОНАЛНО РАЗВИТИЕ

ОПЕРАТИВНА ПРОГРАМА  
„ОКОЛНА СРЕДА 2007 – 2013 г.“  
[www.opc.moew.government.bg](http://www.opc.moew.government.bg)



Решения за  
по-добър живот

Договор № УР-051/29. 01. 2014 г. с предмет: „Разработване на ПУ на НП „Пирин“ за периода 2014 – 2023 г.“  
Проект № DIR-5113325-3-91 „Устойчиво управление на НП „Пирин“ и Р „Тисата“ от ОП „Околна среда 2007-2013 г.“

## Основни / средни таксационни данни по типологични групи (2)

Типолог.група	Запас	З-с/1ха	Прираст	Прир/1ха
	куб.м с клони			
Клекови	9576	2	80	0.01
Бял-Мурови	2494453	374	24173	3.62
Чер-Мурови	429799	408	3616	3.43
Бял-Борови	1796421	361	18565	3.73
Чер-Борови	276043	336	2902	3.54
Смърчови	1010423	486	9312	4.48
Елови	570026	527	5442	5.03
Смес.Иглолистни	25394	504	187	3.71
Иглол.Култури	325411	281	7529	6.50
Букови* (5517 з-с БП /СмШ)	497004	397	5083	4.06
<b>ВСИЧКО / СРЕДНО</b>	<b>7 440 067</b>	<b>296</b>	<b>77010</b>	<b>3.07</b>



ЕВРОПЕЙСКИ СЪЮЗ  
ЕВРОПЕЙСКИ ФОНД ЗА  
РЕГИОНАЛНО РАЗВИТИЕ

ОПЕРАТИВНА ПРОГРАМА  
„ОКОЛНА СРЕДА 2007 – 2013 г.“  
[www.ope.moew.government.bg](http://www.ope.moew.government.bg)

Договор № УР-051/29. 01. 2014 г. с предмет: „Разработване на ПУ на НП „Пирин“ за периода 2014 – 2023 г.“  
Проект № DIR-5113325-3-91 „Устойчиво управление на НП „Пирин“ и Р „Тисата“ от ОП „Околна среда 2007-2013 г.“



Решения за  
по-добър живот

## Разпределение на ОБЩАТА ПЛОЩ по ФУНКЦИОНАЛНА ГРУПА

Гори с преобладаваща функция	Водеща функция		В други категории	Общо
	ха	%	ха	ха
<b>Дървопроизводителна</b>	-	-	-	-
<b>Територии в НП - ЗАЩИТНИ ГОРИ</b>				
Водод. Зона*/СОЗ пояси I, II & III			4694.8	4694.8
В т.ч. СОЗ пояс I	-	-	23.3	23.3
Защ ив. г. гр. гора	-	-	413.6	413.6
Клек	-	-	5944.6	5944.6
Нелесопригодна площ	-	-	333.2	333.2
Скално урвест терен	-	-	321.4	321.4
<b>Територии в НП със СПЕЦИАЛНО ПРЕДНАЗНАЧЕНИЕ</b>				
Резерват	5990.5	14.8	-	5990.5
Национален парк	34374,6	85.2	5990.5	40365.1
Защ.Зона BG0000209 "С" Пирин			40365.1	40365.1
Семепроизводствени насажд.	-	-	620.8	620.8
<b>Общо ЗАЩИТНИ И СПЕЦ /всички</b>	<b>40365.1</b>	<b>100.0</b>		



ЕВРОПЕЙСКИ СЪЮЗ  
ЕВРОПЕЙСКИ ФОНД ЗА  
РЕГИОНАЛНО РАЗВИТИЕ

ОПЕРАТИВНА ПРОГРАМА  
„ОКОЛНА СРЕДА 2007 – 2013 г.“  
[www.opc.moew.government.bg](http://www.opc.moew.government.bg)



Решения за  
по-добър живот

Договор № УР-051/29. 01. 2014 г. с предмет: „Разработване на ПУ на НП „Пирин“ за периода 2014 – 2023 г.“  
Проект № DIR-5113325-3-91 „Устойчиво управление на НП „Пирин“ и Р „Тисата“ от ОП „Околна среда 2007-2013 г.“

ИНВЕНТАРИЗИРАНА СТОЯЩА И ЛЕЖАЩА  
МЪРТВА ДЪРВЕСИНА

Клас/подклас на възраст на насажденията		Площ ХА	%	Запас без клони куб.м	%	Запас на МД	%
I	1-10	2.3	-	-	-	58	0,2
	11-20	3.5	-	1830	0.1	7	0,0
II	21-30	10.2	0.1	1060	-	27	0,1
	31-40	13.5	0.2	2500	0.1	85	0,3
III	41-50	107.7	1.4	25490	0.8	175	0,5
	51-60	161.9	2.0	48520	1.6	343	1,0
IV	61-70	58.7	0.7	15900	0.5	86	0,3
	71-80	284.5	3.6	84360	2.7	478	1,4
V	81-90	323.2	4.1	110760	3.5	918	2,7
	91-100	705.8	8.8	263100	8.4	2566	7,6
VI	101-110	1128.8	14.2	442450	14.1	4066	12,0
	111-120	1729.5	21.7	706890	22.6	7010	20,7
VII	121-130	1134.7	14.2	478230	15.3	5164	15,2
	131-140	550.2	6.9	235910	7.5	2281	6,7
VIII	141-150	481.1	6.0	207475	6.6	2942	8,7
	151-160	1282.0	16.1	507430	16.2	7678	22,7
ВСИЧКО		7977.6	100.0	3131905	100.0	33884	100,0



ЕВРОПЕЙСКИ СЪЮЗ  
ЕВРОПЕЙСКИ ФОНД ЗА  
РЕГИОНАЛНО РАЗВИТИЕ

ОПЕРАТИВНА ПРОГРАМА  
„ОКОЛНА СРЕДА 2007 – 2013 г.“  
[www.ope.moew.government.bg](http://www.ope.moew.government.bg)



Решения за  
по-добър живот

Договор № УР-051/29. 01. 2014 г. с предмет: „Разработване на ПУ на НП „Пирин“ за периода 2014 – 2023 г.“  
Проект № DIR-5113325-3-91 „Устойчиво управление на НП „Пирин“ и Р „Тисата“ от ОП „Околна среда 2007-2013 г.“

**10.8 % е запаса на МД от запаса на насажденията  
в които е регистрирана и 5.1% от общия запас без  
кл. на гората**

ИНВЕНТАРИЗИРАНА СТОЯЩА И ЛЕЖАЩА  
МЪРТВА ДЪРВЕСИНА

Дърв. вид	Запас на МД - м3	%
бял бор	8667	25,6
черен бор	696	2,0
бяла мура	7249	21,4
черна мура	2706	8,0
ела	2875	8,5
смърч	10056	29,7
бук	1579	4,7
трепетлика	56	0,1
<b>Общо</b>	<b>33884</b>	<b>100,0</b>



ЕВРОПЕЙСКИ СЪЮЗ  
ЕВРОПЕЙСКИ ФОНД ЗА  
РЕГИОНАЛНО РАЗВИТИЕ

ОПЕРАТИВНА ПРОГРАМА  
„ОКОЛНА СРЕДА 2007 – 2013 г.“  
[www.ope.moew.government.bg](http://www.ope.moew.government.bg)



Решения за  
по-добър живот

Договор № УР-051/29. 01. 2014 г. с предмет: „Разработване на ПУ на НП „Пирин“ за периода 2014 – 2023 г.“  
Проект № DIR-5113325-3-91 „Устойчиво управление на НП „Пирин“ и Р „Тисата“ от ОП „Околна среда 2007-2013 г.“

## 1.16.5. Горско стопанство

### **Ползване на дървесина**

В периода 2004 – 2012 годин, сечи са водени върху обща площ от 1695.0 ха, при които са добити 23 800 плътни куб.м дървесина, по вид, както следва:

вид сеч	Изпълнение 2004-2013 г	
	по площ-ха	по обем – плътни куб.м
ПС	11,8	2744
СПМ	1210,3	2847
Санит.сеч	71,1	1047
ПВД	401,8	17161
	1695,0	23 799

### **Ползватели:**

Местното население – основно и външни изпълнители (общо за 2500 м3)



1303 - гр. София; ул. „Пиротска“ 64; тел.: 986 70 02; факс: 986 67 81; e-mail: info@proles.bg  
ISO 9001-2008 Certified Company





ЕВРОПЕЙСКИ СЪЮЗ  
ЕВРОПЕЙСКИ ФОНД ЗА  
РЕГИОНАЛНО РАЗВИТИЕ

ОПЕРАТИВНА ПРОГРАМА  
„ОКОЛНА СРЕДА 2007 – 2013 г.“  
[www.opc.moew.government.bg](http://www.opc.moew.government.bg)



Решения за  
по-добър живот

Договор № УР-051/29. 01. 2014 г. с предмет: „Разработване на ПУ на НП „Пирин“ за периода 2014 – 2023 г.“  
Проект № DIR-5113325-3-91 „Устойчиво управление на НП „Пирин“ и Р „Тисата“ от ОП „Околна среда 2007-2013 г.“

## 1.16.5. Горско стопанство

### **Възобновяване и залесяване**

няма залесявания в нп, а има увеличение на залесената площ на парка с кръгло 2017 ха, за сметка намаляване на незалесената площ и развитие на сукцесионните процеси

### **Горски култури от чужди видове**

<i>Дървесен вид</i>	<i>Площ - ха</i>
<i>Зел.дугласка (10/10, 0.6п), култура 40 г</i>	<i>1,3</i>
<i>Лив.Кедър (6/10, 0.9п) култура 30 год, с преобладание и участие на бб и бк (x 2/10), и съхнене – силно10% и загинали 20%,</i>	<i>0,2</i>
<i>ЕАТопола (10/10, 0.4п), култ 60 год, ед.уч. на см /бб, 60 % слаби и средно повредени.</i>	<i>1,0</i>



## 1.16.5. Горско стопанство

### **Констатирани нарушения**

През последните 4 години (2010 - 2013 г) на територията на НП Парка са регистрирани следните основни видове нарушения:

- **Незаконна сеч** - общо 75 броя (15-33 бр./годишно). В отчетите на Д НП не са посочени количествата отсечена дървесина.
- **Паленето на огън и бивакването извън определените за това места** – 23 случая (най-много в ПУ „Безбог“ – 18.
- **Движението и паркирането на МПС извън обозначените места** - 24 случая, най-много в ПУ „Каменица“ – 18 бр.
- **Незаконна паша** - 14 случая,
- **Извършване на дейности без съгласуване с Д НП** - 13 случаи, и т.н.

### **Пожари през последните 4 години :**

- **2010 год - 1 бр., 0.5 ха / ПУ Безбог;**
- **2011 год - 1 бр., 15.6 ха / ПУ Вихрен;**
- **2012 год - 2 бр., 4.1 ха / ПУ Вихрен, 3 бр., 0.14 ха / ПУ Безбог;**
- **2013 год - 3 бр., 0.145 ха /ПУ Вихрен, 1 бр. 0.4 ха / ПУ Баюви дупки.**



ЕВРОПЕЙСКИ СЪЮЗ  
ЕВРОПЕЙСКИ ФОНД ЗА  
РЕГИОНАЛНО РАЗВИТИЕ

ОПЕРАТИВНА ПРОГРАМА  
„ОКОЛНА СРЕДА 2007 – 2013 г.“  
[www.ope.moew.government.bg](http://www.ope.moew.government.bg)



Решения за  
по-добър живот

Договор № УР-051/29. 01. 2014 г. с предмет: „Разработване на ПУ на НП „Пирин“ за периода 2014 – 2023 г.“  
Проект № DIR-5113325-3-91 „Устойчиво управление на НП „Пирин“ и Р „Тисата“ от ОП „Околна среда 2007-2013 г.“

### 1.17.3. Горско стопанство в прилежащите територии

Общата идентифицирана за прилежаща на НП Пирин територия, възлиза на **кръгло 10310 ха**, от които 9632 ха е залесената площ :

ТП ДГС Г.Делчев -	1163.5 ха;
ТП ДГС Катунци -	861.8 ха;
ТП ДГС Сандански -	2515.7 ха;
ТП ДГС Симители -	1244.4 ха;
ТП ДГС Струмьяни -	489.8 ха.
ТП ДГС Кресна -	1139.0 ха;
ТП ДГС Разлог -	1153.2 ха;
ТП ДГС Добринище -	1742.1 ха;

-----  
Обща площ : 10309.5 ха



1303 - гр. София; ул. „Пиротска“ 64; тел.: 986 70 02; факс: 986 67 81; e-mail: info@proles.bg  
ISO 9001-2008 Certified Company





ЕВРОПЕЙСКИ СЪЮЗ  
ЕВРОПЕЙСКИ ФОНД ЗА  
РЕГИОНАЛНО РАЗВИТИЕ

ОПЕРАТИВНА ПРОГРАМА  
„ОКОЛНА СРЕДА 2007 – 2013 г.“  
[www.ope.moew.government.bg](http://www.ope.moew.government.bg)



Решения за  
по-добър живот

Договор № УР-051/29. 01. 2014 г. с предмет: „Разработване на ПУ на НП „Пирин“ за периода 2014 – 2023 г.“  
Проект № DIR-5113325-3-91 „Устойчиво управление на НП „Пирин“ и Р „Тисата“ от ОП „Околна среда 2007-2013 г.“

## 1.17.3. Горско стопанство в прилежащите територии

### по дървесни видове:

Основните дървесни видове в прилежащите на парка територии са:

Бял бор -	3539.6 ха	36.9%
Черен бор -	489.6 ха	5.1%
Бяла мура -	1318.0 ха	13.8%
Смърч -	674.0 ха	7.0%
Ела -	542.9 ха	5.7%
Бук -	2572.8 ха	26.8%
Зимен дъб -	125.2 ха	1.3%
Ч. Елша -	101.0 ха	1.1%

### Чуждоземни видове:

Като нетипични за региона видове (чуждоземни или неместни) - 4 вида :

- **зелена дугласка** на площ от 6.1 ха култури от 2 и 3 клас на възраст (21-60 години),

- **червен дъб** - 7.6 ха на възраст основно между 21 и 40 години,

- **акация** – изд. -участва в състава на насаждение (без да преобладава - парциалната си площ 0.6 ха).



ЕВРОПЕЙСКИ СЪЮЗ  
ЕВРОПЕЙСКИ ФОНД ЗА  
РЕГИОНАЛНО РАЗВИТИЕ

ОПЕРАТИВНА ПРОГРАМА  
„ОКОЛНА СРЕДА 2007 – 2013 г.“  
[www.ope.moew.government.bg](http://www.ope.moew.government.bg)

Договор № УР-051/29. 01. 2014 г. с предмет: „Разработване на ПУ на НП „Пирин“ за периода 2014 – 2023 г.“  
Проект № DIR-5113325-3-91 „Устойчиво управление на НП „Пирин“ и Р „Тисата“ от ОП „Околна среда 2007-2013 г.“



Решения за  
по-добър живот

## 1.17.3. Горско стопанство в прилежащите територии

### *Функции на горите в прилежащи на Парка територии*

Гори с преобладаваща функц. катег.	Водеща функц. катег. ха	В др. катег. %	Общо ха
Стопанско предназнач.	5273.2	51.2	5273.2
Вододайна зона	2971.8	28.8	3043.4
Ерозир. горски земи	1.0	-	16.7
Защ ив. г. гр. гора	219.0	2.1	340.6
Защитна ивица шосе	-	-	169.4
Клек	18.2	0.2	45.9
Нелесопригодна площ	64.8	0.6	111.5
200 м. около хижа	27.5	0.3	27.5
Скално урвест терен	11.7	0.1	54.2
Техн. пр. б. с ероз.	165.1	1.6	255.1
семепроизв. градина	0.3	-	2.2
семепроизв. нас.	153.1	1.5	275.3
<b>Общо ЗАЩИТНИ ФУНКЦИИ</b>	<b>3632.5</b>	<b>35.2</b>	
Курортна гора	1402.2	13.6	1455.6
Природен паметник	1.6	-	1.6
<b>Общо СПЕЦИАЛНИ ФУНК.</b>	<b>1403.8</b>	<b>13.6</b>	
<b>Общо ЗАЩИТНИ И СПЕЦ.</b>	<b>5036.3</b>	<b>48.8</b>	
<b>ОБЩО ЗА ВСИЧКИ ГОРИ</b>	<b>10309.5</b>	<b>100.0</b>	



ЕВРОПЕЙСКИ СЪЮЗ  
ЕВРОПЕЙСКИ ФОНД ЗА  
РЕГИОНАЛНО РАЗВИТИЕ

ОПЕРАТИВНА ПРОГРАМА  
„ОКОЛНА СРЕДА 2007 – 2013 г.“  
[www.opc.moew.government.bg](http://www.opc.moew.government.bg)



Решения за  
по-добър живот

Договор № УР-051/29. 01. 2014 г. с предмет: „Разработване на ПУ на НП „Пирин“ за периода 2014 – 2023 г.“  
Проект № DIR-5113325-3-91 „Устойчиво управление на НП „Пирин“ и Р „Тисата“ от ОП „Околна среда 2007-2013 г.“

## 1.17.3. Горско стопанство в прилежащите територии

### Горскостопански дейности планирани с актуалните ГС планове

#### Сечи

**Възобновителни сечи** има да се прилагат върху **1308.0 ха**, от които **оконч. фаза - върху 31.6 ха** (само в горите със стоп.предн.), по обем: **100700 куб.м** стояща маса

- **групово постепената сеч - 725.2 ха** (55.4%),
- **краткосрочните постепенни сечи 347.2 ха** (26.5%), в т.ч. **Оконч.фази - 26.6 ха**;
- **неравномернопостепенна сеч - 76.7 ха**, и
- **изборни сечи - 80.8 ха**

**Отгледните сечи** / преобладаващи **2247.4 ха (62 %)**, с маса за отсичане – **108485 куб.м** с клонови (51.2% от целия предвиден добив).

- **прорежданията (28.3%** по площ/ и 20.8% от общия запас за изваждане)
- **пробирките (27.9%)**. по площ/ и 27.1% по запас)

**Санитарни сечи** са предвидени едва на **56.0 ха** (1990 куб.м), .



ЕВРОПЕЙСКИ СЪЮЗ  
ЕВРОПЕЙСКИ ФОНД ЗА  
РЕГИОНАЛНО РАЗВИТИЕ

ОПЕРАТИВНА ПРОГРАМА  
„ОКОЛНА СРЕДА 2007 – 2013 г.“  
[www.opc.moev.government.bg](http://www.opc.moev.government.bg)

Договор № УР-051/29. 01. 2014 г. с предмет: „Разработване на ПУ на НП „Пирин“ за периода 2014 – 2023 г.“  
Проект № DIR-5113325-3-91 „Устойчиво управление на НП „Пирин“ и Р „Тисата“ от ОП „Околна среда 2007-2013 г.“



Решения за  
по-добър живот

## 1.17.3. Горско стопанство в прилежащите територии

### **Горскостопански дейности планирани с актуалните ГС планове**

**Изпълнение** на предвидените сечи в периода 2004-2014 г за едни и същи подотдели: **навсякъде изпълнението отстъпва значително на предвижданията.**

- *възобновителните сечи* изпълнението е около **50-60 %**,
- *отгледните сечи* – около **60.0%** (в Кресна има преизпълнение с 106.9 %, но върху много малка база – 1300 м3 по ГСПл),
- *санитарните сечи* сравнението не може да е меродавно, защото в годините различни обстоятелства са налагали извеждането им и в подотдели с план извлечения.



ЕВРОПЕЙСКИ СЪЮЗ  
ЕВРОПЕЙСКИ ФОНД ЗА  
РЕГИОНАЛНО РАЗВИТИЕ

ОПЕРАТИВНА ПРОГРАМА  
„ОКОЛНА СРЕДА 2007 – 2013 г.“  
[www.opc.moew.government.bg](http://www.opc.moew.government.bg)



Решения за  
по-добър живот

Договор № УР-051/29. 01. 2014 г. с предмет: „Разработване на ПУ на НП „Пирин“ за периода 2014 – 2023 г.“  
Проект № DIR-5113325-3-91 „Устойчиво управление на НП „Пирин“ и Р „Тисата“ от ОП „Околна среда 2007-2013 г.“

## 1.17.3. Горско стопанство в прилежащите територии

### **Залесяване**

Предвидените залесявания са съвсем ограничени – върху 1.9 ха редуц. площ – 6 бр. насаждения, с обща площ на 4.3 ха, като вид: попълване на редини в 4-20 годишни изредени насаждения и в една култура (0.2ха). Залесяването ще е ръчно – в ръчни тераси, с местни видове.

Изпълнение – по непълна информация - 2,65 ха.

## 1.22.2.4. Ползване на горите

В периода 2004 – 2013 г. : **23799 куб.м**, /около **2 380 куб.м**. Ср.год/  
лежаща дърв.маса.

В периода от 1996 – 2013 г. (за 18 год.период) общо от всички видове  
сечи – **47253 куб.м** лежаща дървесина, или средно годишно **2625**  
**куб.м.**

Съотнесен ср.годишния добив спрямо **общия среден годишен**  
**обем прираст**, служещ като ориентир (**67 700 куб.м** без клони и  
76 800 куб.м с клони), се вижда, че на годишна основа, през  
последните 10 години добиваната дървесина (2380 м<sup>3</sup> без клони –  
лежащо) е с около **28 пъти по-малко** от условно възможния  
устойчив добив .



ЕВРОПЕЙСКИ СЪЮЗ  
ЕВРОПЕЙСКИ ФОНД ЗА  
РЕГИОНАЛНО РАЗВИТИЕ



Решения за  
по-добър живот



НАЦИОНАЛНА  
СТРАТЕГИЧЕСКА  
РЕФЕРЕНТНА РАМКА  
2007 – 2013



Министерство на  
околната среда и водите



# БЛАГОДАРЯ ЗА ВНИМАНИЕТО !



[www.pu-pirin.com](http://www.pu-pirin.com)  
e-mail: [office.pupirin@gmail.com](mailto:office.pupirin@gmail.com)  
[info@proles.bg](mailto:info@proles.bg)

